

MANUAL DO USUÁRIO

pcyes

Gaming Steering Wheel

W270

Volante Gamer com Pedal e Câmbio

POWER UP
YOUR GAME



ROTAÇÃO
1080°

PEDAIS DE
METAL

COMPATIBILIDADE
MULTIPLATAFORMA
PS4 | Xbox One | Xbox Series X|S | PC

AVISO – Segurança

- Ao conectar, instalar e remover este produto, aplique a força apropriada. Não torça ou puxe as interfaces e cabos.
- Evite respingar líquidos no produto ou em suas interfaces.
- Mantenha este produto em um local seco. Não o exponha ao fogo ou a ambientes com alta umidade, temperatura ou fumaça.
- Não desmonte, modifique ou tente realizar reparos por conta própria. Qualquer manutenção deve ser realizada pelo fabricante, seu representante autorizado ou técnicos qualificados.
- Utilize apenas acessórios/componentes especificados pelo fabricante.
- Se este produto apresentar ruídos incomuns, aquecimento excessivo ou odores estranhos, interrompa o uso imediatamente.

AVISO – Possível Dano por Force Feedback e Ações Repetitivas

Para evitar possíveis danos causados por force feedback e ações repetitivas, siga as recomendações abaixo:

- Evite sessões de jogo excessivamente longas.
- Faça uma pausa de 10 a 15 minutos a cada hora de uso do produto.
- Se sentir fadiga ou dor nas mãos, pulsos, braços, pernas ou pés, interrompa o jogo e descanse por algumas horas antes de retomar.
- Se os sintomas ou a dor persistirem após retomar o jogo, interrompa o uso e consulte um médico.
- Mantenha fora do alcance de crianças.
- Durante o jogo, mantenha sempre ambas as mãos no volante, nas posições corretas, evitando posicioná-las aleatoriamente.
- Não insira as mãos ou braços nas aberturas do volante durante a calibração e o jogo.
- Este produto é destinado ao uso por pessoas com 16 anos ou mais.

Autoavaliação e Calibração do Volante

Quando este produto for conectado à base e ligado, o volante passará por um processo de autoavaliação e calibração.

Durante esse processo, o volante girará rapidamente 540 graus para a esquerda e para a direita e, em seguida, retornará automaticamente à posição central e parará.

AVISO

Para evitar calibração incorreta ou ferimentos, não toque no volante durante o processo de autoavaliação e calibração.

Se o produto apresentar operação anormal ou problemas de calibração:

Desligue o console/PC e desconecte completamente a fonte de alimentação da base.

Em seguida, reconecte todos os cabos (incluindo a fonte de alimentação, pedal e câmbio).

Reinicie o console ou PC e reinicie o jogo.

1. Requisitos do Sistema

Plataformas Compatíveis: PS4, PC, XBOX ONE, XBOX SERIES X & S

Requisitos do Sistema para PC: Windows 7/8/10/11

Não compatível com Apple Mac.

Nota: O controle original deve ser utilizado para orientação ao jogar no PS4, XBOX ONE e XBOX SERIES X & S.

2. Visão Geral do Produto

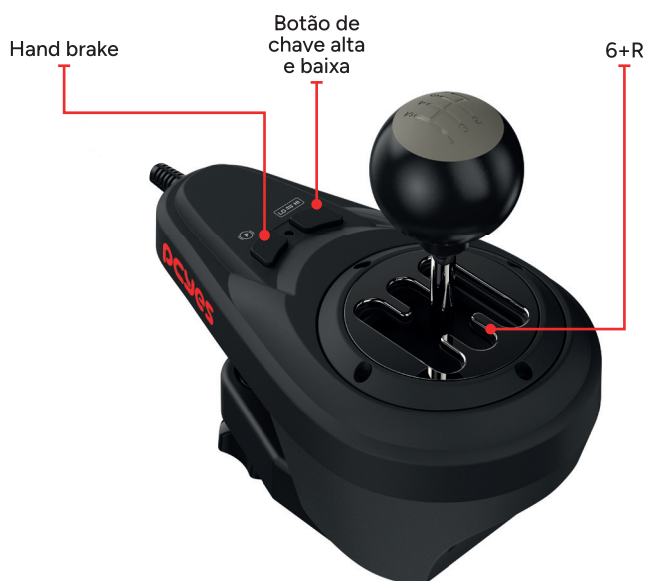
2.1 Layout dos Botões





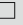


2.1 Layout dos Botões



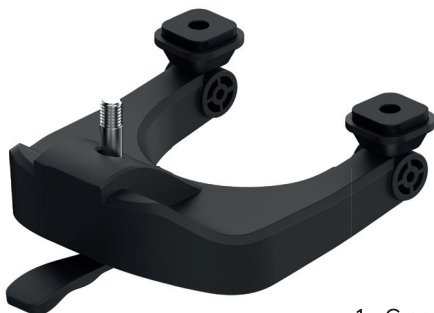
2.1 Layout dos Botões



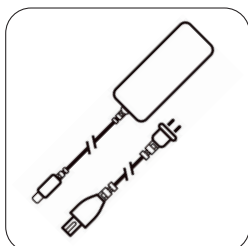
2.2 Botões

		PS4	XBOX	PC (X-Input)	PC (D-Input)
Action keys			A	A	1
			B	B	2
			X	X	3
			Y	Y	4
	L1		LB	LB	5
	R1		RB	RB	6
	L2			LT	7
	R2			RT	8
	L3			SL	11
	R3			SR	12
D-PAD	UP		UP	UP	UP
	DOWN		DOWN	DOWN	DOWN
	LEFT		LEFT	LEFT	LEFT
	RIGHT		RIGHT	RIGHT	RIGHT
Functions keys	OPTIONS		Menu	START	10
	SHARE		View	BACK	9
			SHARE		14
Direção	LX		←/→	←/→	←/→
L-paddle	L1		LB	LB	5
R-paddle	R1		RB	RB	6
L-pedal	Embreagem	Embreagem			Sliding
M-pedal	Freio	LT	LT		Z Rotation
R-pedal	Acelerador	Acelerador	RT		Z-axis
Modeo	MODE	Home	X-Guide		13
Gear shift	Gear 1	Gear 1	Gear 1		17
	Gear 2	Gear 2	Gear 2		18
	Gear 3	Gear 3	Gear 3		19
	Gear 4	Gear 4	Gear 4		20
	Gear 5	Gear 5	Gear 5		21
	Gear 6	Gear 6	Gear 6		22
	Gear R	Gear R	Gear R		23
	LO-HI (Shift up and down)	LO-HI (Shift up and down)	LO-HI (Shift up and down)		24

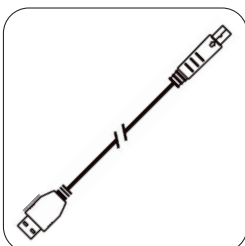
2.3 Conteúdo do produto



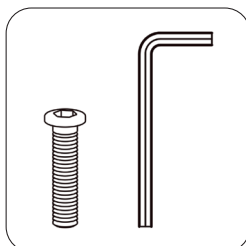
• 1 x Grampo



• 1 x Adaptador de energia
• 1 x Cabo de energia

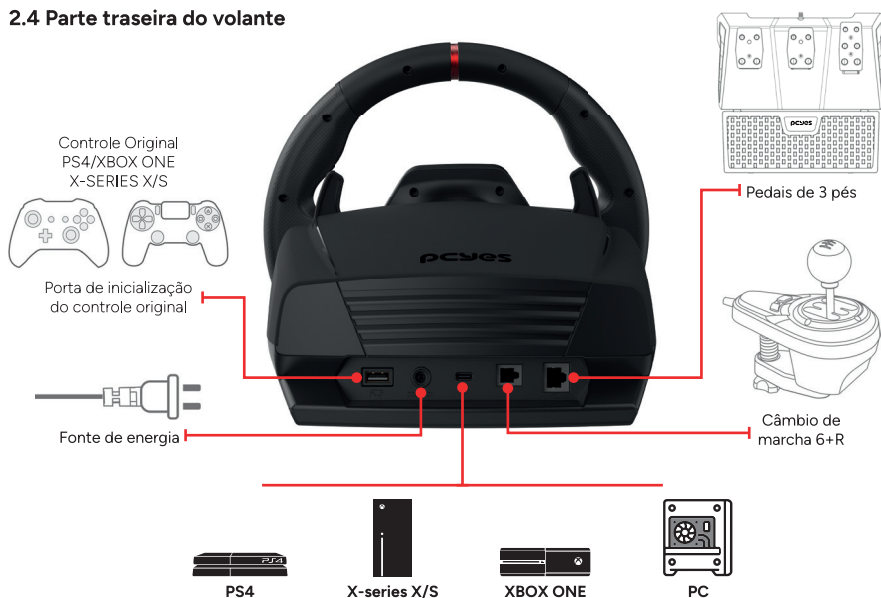


• 1 x Cabo USB



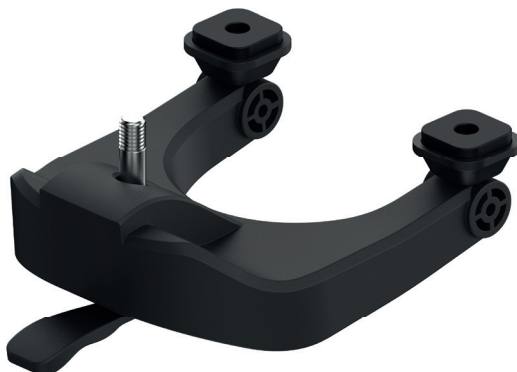
• 4 x Parafuso Allen
• 1 x Chave Allen

2.4 Parte traseira do volante



3. Instruções de fixação do volante.

3.1 Instale o parafuso no grampo.



3.2 Coloque o volante sobre a mesa.



3.3 Instale o grampo no volante e, em seguida, aperte o parafuso.



4. Introdução à função:

4.1 Descrição da Função do Pedal:

4.1.1 O pedal triplo possui a função de embreagem, que só pode ser utilizada se o jogo for compatível.

4.1.2 O pedal esquerdo corresponde à embreagem, o pedal do meio ao freio e o pedal direito ao acelerador.

4.1.3 Se o jogo não for compatível com a embreagem, o pedal da embreagem não terá função ou poderá atuar como freio.

4.1.4 Em jogos compatíveis com a embreagem, se a embreagem estiver pressionada, o veículo não se moverá ao acelerar ou frear.

4.2 Descrição da Função do Câmbio Externo 6+1:

4.2.1 O botão “LO-HO” no lado direito do câmbio é usado para alternar entre marchas altas e baixas. Se a marcha inicial for 1, 2, 3, 4, 5, 6 (marchas baixas), um breve pressionamento do botão mudará para 7, 8, 9, 10, 11, 12 (marchas altas). Pressionando o botão novamente, o câmbio retornará para marchas baixas.

4.2.2 A função de alternância entre marchas altas e baixas só pode ser utilizada se o jogo for compatível. (Atualmente, apenas jogos de caminhão suportam essa função).

4.2.3 O botão esquerdo “P” no câmbio corresponde à função do freio de mão. Pressione e segure este botão para ativar o freio de mão; solte para desativá-lo. (Requer suporte do jogo).

4.3 Calibração do Volante (Não é necessário calibrar se o volante estiver centralizado normalmente):

4.3.1 Pressione e segure os botões “A+B” ao mesmo tempo e conecte o cabo USB ao computador. O LED branco no volante piscará e não haverá resposta.

4.3.2 Ajuste o volante para a direção correta (central).

4.3.3 Pressione “SHARE” e “OPTIONS” ao mesmo tempo para confirmar. O volante retornará ao centro novamente e a calibração será concluída.

5. Instruções para Cada Plataforma:

5.1 Uso na Plataforma PC

5.1.1 Conecte o câmbio e os pedais às interfaces correspondentes na parte traseira da base.

5.1.2 Conecte o adaptador de energia a uma tomada e ligue-o à interface na parte traseira da base.

5.1.3 Utilize um cabo Type-C para USB para conectar o volante ao PC.

5.1.4 Após a conexão, a base realizará um autoteste. Evite tocar no equipamento durante esse processo.

5.1.5 Após a conexão bem-sucedida, o modo padrão será D-INPUT, indicado por uma luz vermelha fixa.

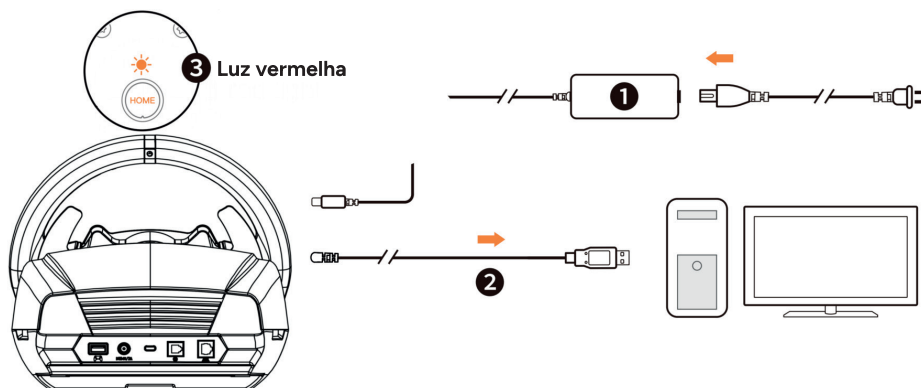
5.1.6 No modo D-INPUT, pressione e segure o botão “HOME” no volante por 3 segundos para alternar para o modo X-INPUT. Após a troca bem-sucedida, a luz roxa permanecerá acesa.

Pressione o botão **HOME** por 3 segundos para alternar entre os modos:

X-INPUT  **D-INPUT**

Observação:

- **Modo D-INPUT:** Suporta a função de force feedback (desde que o jogo seja compatível).
Jogos recomendados: Euro Truck Simulator 2, Forza Horizon 5, Assetto Corsa: Racing, Dirt Rally 2.0, F1 2020.
- **Modo X-INPUT:** Não possui função de force feedback.
Jogos recomendados: Forza Horizon 4 (versão Steam), Spintires: Snowrunner, Need for Speed: Hot Pursuit.

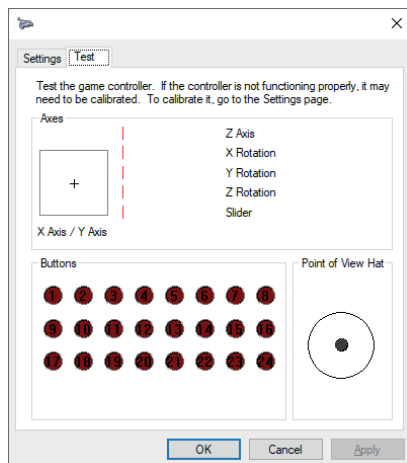
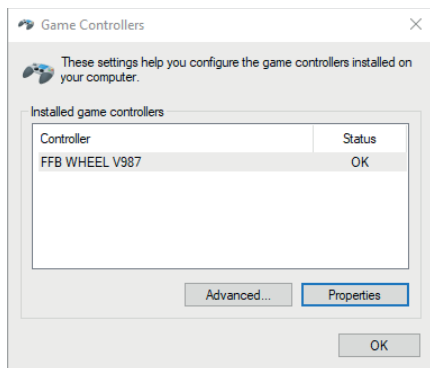


5.1.7 Teste na Plataforma PC

Para realizar um autoteste funcional no PC, siga os passos abaixo:

1. Conecte o cabo USB do volante ao computador.
2. Acesse: Painel de Controle → Dispositivos e Impressoras.
3. Clique com o botão direito no ícone do controle de jogo.
4. Selecione Configurações do Controle de Jogo → Propriedades → Teste.

Nota: O caminho de instalação e o método podem variar de acordo com a versão do sistema operacional. Siga as instruções exibidas pelo computador.



5.2 Uso na Plataforma PS4

5.2.1 Conecte o câmbio e os pedais às interfaces correspondentes na parte traseira da base.

5.2.2 Conecte o adaptador de energia a uma tomada e ligue-o à interface na parte traseira da base.

5.2.3 Use um cabo USB para conectar o controle original do PS4 à porta USB de orientação no volante (certifique-se de que o controle esteja desligado durante a conexão e que o cabo USB tenha capacidade de transferência de dados).

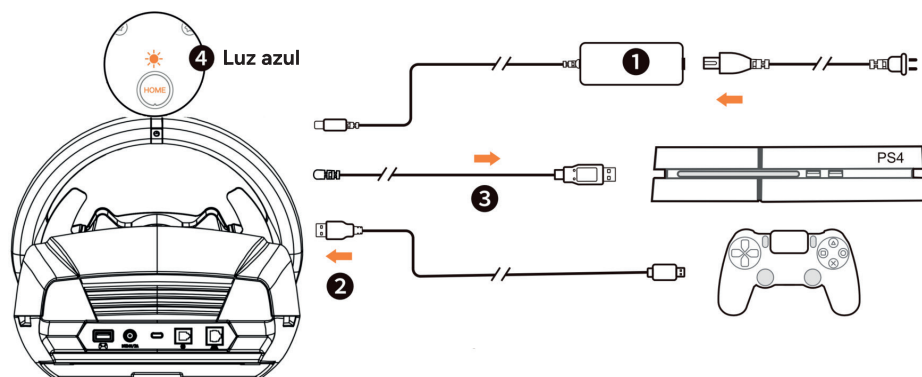
5.2.4 Utilize um cabo Type-C para USB para conectar o volante ao PS4 e ligue o console.

5.2.5 Após a conexão, a base realizará um autoteste. Evite tocar no equipamento durante esse processo.

5.2.6 Quando a conexão for bem-sucedida, a luz azul do volante permanecerá acesa, e o indicador luminoso do controle do PS4 também ficará ligado.

5.2.7 Durante o uso no PS4:

- Pressione rapidamente o botão "HOME/MODE" para retornar à interface principal.
- Pressione e segure por 3 segundos para acessar a interface de desligamento.



5.3 Uso na Plataforma XBOX ONE/XBOX SERIES X&S

5.3.1 Conecte o câmbio e os pedais às interfaces correspondentes na parte traseira da base.

5.3.2 Conecte o adaptador de energia a uma tomada e ligue-o à interface na parte traseira da base.

5.3.3 Use um cabo USB para conectar o controle original do XBOX ONE/XBOX SERIES X&S à porta USB de orientação no volante (certifique-se de que o controle esteja desligado durante a conexão e que o cabo USB tenha capacidade de transferência de dados).

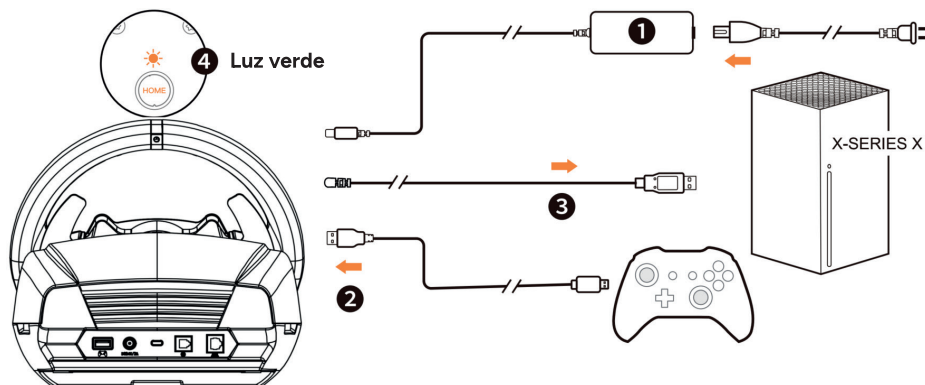
5.3.4 Utilize um cabo Type-C para USB para conectar o volante ao XBOX ONE/XBOX SERIES X&S e ligue o console.

5.3.5 Após a conexão, a base realizará um autoteste. Evite tocar no equipamento durante esse processo.

5.3.6 Quando a conexão for bem-sucedida, a luz verde do volante permanecerá acesa, e o indicador do controle do XBOX também ficará ligado.

5.3.7 Durante o uso no XBOX ONE/XBOX SERIES X&S:

- Pressione rapidamente o botão "HOME/MODE" no volante (equivalente ao botão de navegação do controle original) para retornar à tela inicial.
- Pressione e segure por 3 segundos para acessar a interface de desligamento.

5.3.8 Na tela inicial, pressione a tecla Y no volante para acessar a página de pesquisa rápida.**5.3.9** Na plataforma de jogos do XBOX ONE, pressione o botão " " para compartilhar uma captura de tela da interface do jogo.**6. Instruções da Função do Aplicativo****6.1** Download do Aplicativo**6.1.1** Para Dispositivos iOS

Escaneie o QR code abaixo para baixar e instalar o aplicativo "RacingWheel" na App Store.

**6.1.2** Para Dispositivos Android

Escaneie o QR code abaixo e abra no navegador para baixar o arquivo APK do aplicativo "RacingWheel".

Ou, baixe diretamente o arquivo APK do seguinte link:
https://appgame.app/RacingWheel_release.apk

Nota: Após o download do APK, ative a opção de instalar aplicativos de fontes desconhecidas no seu dispositivo para completar a instalação.

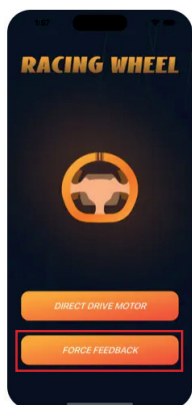
6.2 Instalar e Acessar o Aplicativo

6.2.1 Após a instalação bem-sucedida, o ícone do aplicativo aparecerá na tela do seu celular.




Racing Wheel

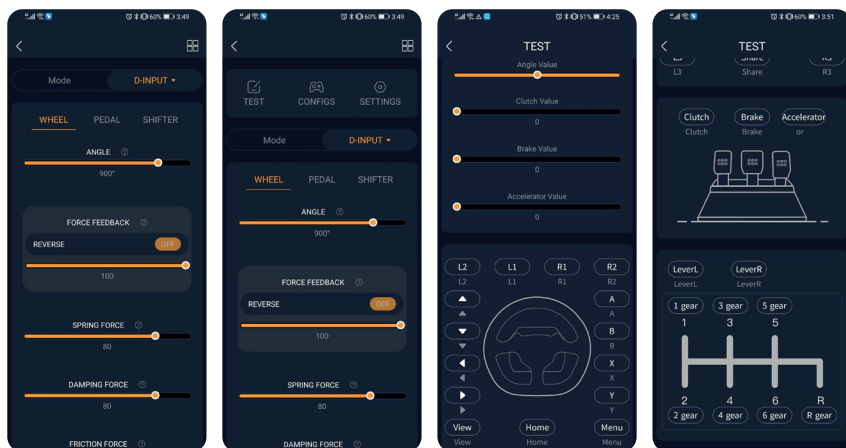
6.2.2 Conecte o cabo USB do volante ao PC ou outro console, abra o aplicativo e selecione **"FORCE FEEDBACK"** para acessar as configurações, conforme mostrado abaixo.




Nota: Certifique-se de que o volante está corretamente conectado ao dispositivo antes de abrir o aplicativo para garantir o funcionamento adequado.

6.3 Função Principal do Aplicativo

6.3.1 Teste de Função: Entre no aplicativo, clique no símbolo , em seguida, clique em TESTE para acessar a interface de testes. Você poderá testar todos os botões do volante, pedais e câmbio.



6.3.2 Mapeamento de Botões: Ao conectar ao console PS4 ou XBOX ONE/XBOX SERIES X&S, entre no aplicativo, clique no símbolo , em seguida, clique em CONFIGS para acessar a interface de mapeamento de botões. Os botões D-PAD, A, B, X, Y, L1, L2, L3, R1, R2, R3 podem ser remapeados entre si.

Por exemplo, é possível mapear o L2 para funcionar como R2, conforme mostrado abaixo.



6.3.3 Configuração do Ângulo de Rotação Eficaz do Volante, Configuração de force feedback e Curvas Personalizadas de Pedal Multimarca



7. Solução de Problemas

7.1 Quando o volante estiver conectado ao console e a luz do modo estiver apagada, por favor, desconecte e reconecte o cabo ou verifique se o controlador de inicialização está funcionando corretamente.

7.2 Quando o volante de corrida não responder e a tela do console não mudar, o console pode ter travado inesperadamente. Reinicie o console e reconecte o volante de corrida.

7.3 Quando o volante de corrida não operar corretamente no jogo, por favor, desconecte e reconecte o volante novamente.

7.4 Ao conectar o controlador de orientação, o controlador deve estar desligado para evitar que ele se conecte automaticamente ao console e cause falha na inicialização.

8. Especificações do Produto

- Modelo: W270
- Ângulo de Rotação: 1080°
- Tipo de Conexão: Fiação USB
- Tensão de Operação do Motor: DC 24V
- Tensão de Operação USB: 5V
- Corrente de Operação do Motor: 2A
- Corrente de Operação USB: ≤ 500mA durante a orientação
- Diâmetro do Volante: 270mm
- Peso Líquido do Produto (NW): Aproximadamente 7000g



GARANTIA: A garantia cobre problemas que podem ser apresentados por defeito de fábrica do produto no período de 01 (um) ano após a emissão da Nota Fiscal para o consumidor. A garantia não se aplicará a produtos que apresentarem problemas por mau uso ou qualquer outro tipo de dano que esteja fora de defeitos que possam ser provenientes de fábrica. Mais informações sobre o produto ou dúvidas de como utilizá-lo, entre em contato conosco através do SAC:

sac@oderco.com.br



pcyes

pcyes

SHARE



OPTIONS

SR

R2/LB/RT

R1/RB

POWER UP
YOUR GAME



pcyes

- 1 /pcyes
- @pcyes
- @pcyesoficial
- pcyes oficial
- pcyes.com.br